

## Használati útmutató

### Autórádió N2215

A termék használata előtt kérem alaposan olvassa át a használati útmutatót! A terméket csak a leírásnak megfelelően és a megadott használati célokra használja! A nem rendeltetés szerű használatból eredő károkért felelősséget nem vállalunk. Amennyiben a terméket átadja másnak az útmutatót mindenképp mellékelje.

#### Rendeltetés szerű használata:

Ez a termék autóba való rádió, ill. MP3 lejátszására. Személyes használatra készült!

#### Kicsomagolás:

A termék kicsomagolásánál ellenőrizze az alkatrészek állapotát. Távolítsa el minden csomagoló anyagot és védőfóliát. A csomagoló anyagokat gyermekektől tartsa távol, a fulladás elkerülése érdekében. Ne hagyja gyermekeit felügyelet nélkül a termék kicsomagolása közben! Ellenőrizze a termék alkatrészeit. Vegye szemügyre a termék állapotát! Használat előtt ismerkedjen meg a termék tartozékaival, működési elvével! Legyen körültekintő az éles vágó részek kicsomagolásánál!

#### Részeinek Áttekintése a mellékelt ábra alapján:



1. Volume/ hangerő irányító gomb  
- Fordítsa a gombot a hangerő irányításához
2. Rádió keresés/ visszalépés/előző dal  
-Rádió kereséshez nyomja meg röviden a gombot, ha megvan az állomás leáll.  
-Nyomja meg hosszan kb.: 3mp-ig a rádió kézi beállításához, majd nyomja meg röviden az állomás kereséshez. Amennyiben nem nyom semmit 5mp múlva automatán kilép.
3. Rádió csatorna váltása/ FM1,FM2,FM3,/Hívás fogadása/ AMS kulcs beolvasás  
-Rádió módban nyomja meg ezt a gombot az FM sáv váltásához. Nyomja meg hosszan az állomás mentéséhez.  
-Bluetooth módban nyomja meg a gombot a hívás fogadásához hívás közben.
4. Be/Kikapcsoló/ szünet gomb  
-Nyomja meg röviden a bekapcsoláshoz. Nyomja meg 3mp-ig a kikapcsoláshoz  
-Nyomja meg a gombot a hang kikapcsolásához, majd nyomja be újra a bekapcsoláshoz.

5. MODE/üzemmódváltás
  - Bekapcsolt állapotban nyomja meg ezt a gombot üzemmódváltáshoz: RADIO-BT-USB-TF(SD)-AUX IN.
6. Rádió keresés/ következő dal
  - Rádió üzemmódban nyomja meg ezt a gombot röviden az előrelépéshez és a következő állomásra ugrik. Amennyiben hosszan kb.:3mp-ig nyomja kézi hangolásra vált és minden rövid nyomás után előre léptetheti. Bluetooth, SD, vagy USB esetén a következő dalra válthat, ha megnyomja.
7. Kijelző/időbeállítás
  - A gomb rövid megnyomásával megjelenik az idő. Nyomja meg hosszan a gombot az idő beállításához.Az óra villogni kezd és a hengerő szabályzó tekergetésével be tudja állítani az időt. Ezután nyomja meg röviden a CLK gombot a rögzítéshez.
8. Lejátszás/ szünet/rádió memória1
  - Bluetooth, SD, vagy USB módban nyomja meg röviden ezt a gombot a zene lejátszáshoz, vagy szüneteltetéshez. Rádió módban nyomja meg hosszan ezt a gombot, hogy elmentse a rádió állomást erre a számra. Legközelebb, ha megnyomja ezt a számot egyből a beállított rádió adásra vált.
9. INT/rádió memória2
  - SD, vagy USB módban nyomja meg röviden ezt a gombot az INT ki/bekapcsolásához. Amikor az INT bekapcsolva van belép a zene kereső funkcióba.
  - Rádió módban nyomja meg hosszan ezt a gombot, hogy elmentse a rádió állomást erre a számra..
10. Ismétlés/rádió memória3
  - Bluetooth, SD, vagy USB módban nyomja meg röviden ezt a gombot az ismétlési funkcióhoz. Rádió módban nyomja meg hosszan ezt a gombot, hogy elmentse a rádió állomást erre a számra.
11. RDM/rádió memória4
  - Bluetooth, SD, vagy USB módban nyomja meg ezt a gombot a random(véletlenszerű) lejátszáshoz. Rádió módban nyomja meg hosszan ezt a gombot, hogy elmentse a rádió állomást erre a számra.
12. Utolsó 10 dal/ Utolsó fájl/ rádió memória5
  - Bluetooth, SD, vagy USB módban nyomja meg röviden az utolsó 10 dal funkcióhoz. Az utolsó fájl funkcióhoz nyomja meg hosszan és a kijelzőn F001, F002 fog megjelenni. Rádió módban nyomja meg hosszan ezt a gombot, hogy elmentse a rádió állomást erre a számra.
13. Következő 10 dal/ következő fájl/ rádió memória6
  - Bluetooth, SD, vagy USB módban nyomja meg röviden ezt a gombot a következő 10 dal funkcióhoz. Nyomja meg hosszan a a következő fájl funkcióhoz és a képernyőn megjelenik a F001, F002.
14. USB nyílás zenéhez
  - Helyezzen be egy USB-t a nyílásba. A zenét USB módban fogja beolvasni.
15. USB töltőport
  - 2,1 gyors töltő pont
16. TF slot
  - Helyezzen be egy TF kártyát a nyílásba. Nyomja be a mode gombot és válassza az SD funkciót a használathoz. Olvasni fogja a zenét MP3/ WMA, SD/MMC (TF) kártyáról.
17. AUX be
  - Nyomja meg röviden ezt a gombot az AUX funkció bekapcsolásához. Ebben a módban külső eszközről játszhat le zenét, ha az AUX nyílásba csatlakoztatja.
18. LCD
  - Nagy méretű HD kijelző
19. Távirányító fogadási ablak.

## Bluetooth Utasítások

Eszköz neve: N2215

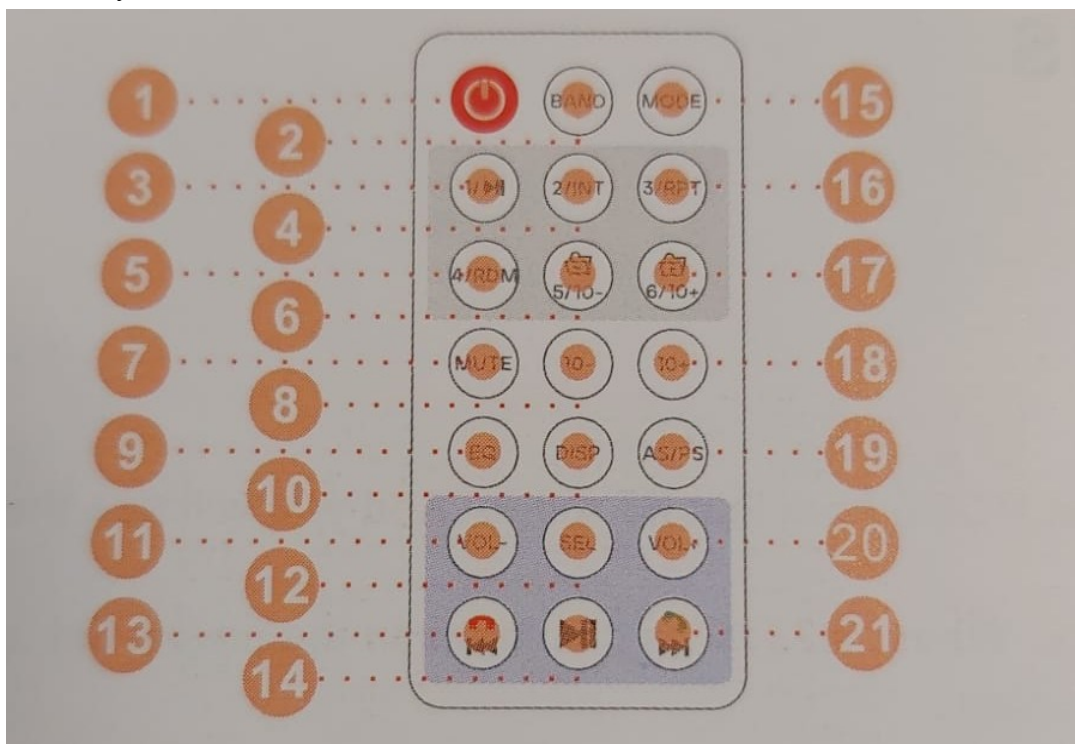
Pin kód:0000

Először kapcsolja be a készüléket, majd nyomja meg a MODE gombot és válassza a BT(blueooth funkciót) Amikor aktív a bluetooth szimbólum világít folyamatosan.

Kapcsolja be a telefonján is a bluetooth funkciót és kattintson az eszköz keresése menüre. Amikor meglátja a kijelzőn az eszköz nevét „N2215” kattintson a csatlakozásra. Amikor csatlakozott a készüléken a szimbólum abba hagyja a világítást.

Csatlakozás után a telefonjáról el tudja indítani a zenét, melyet az autórádió fog lejátszani. A hengerőt a telefonon és a rádión keresztül is tudja irányítani.

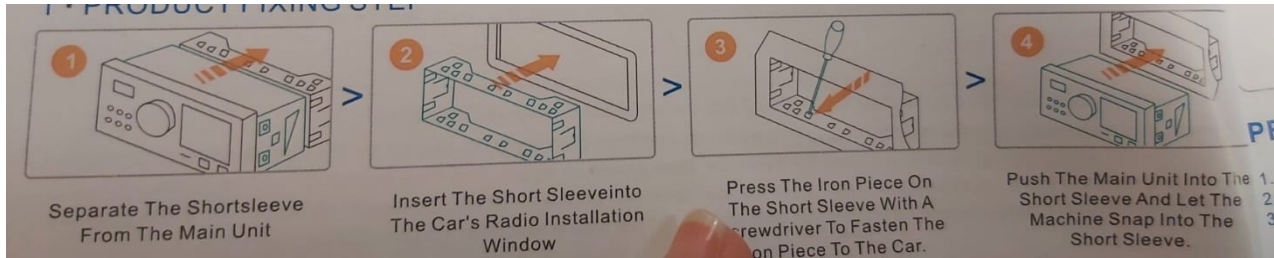
Jelzések a távirányítón:



1. Ki/bekapcsoló gomb
2. BAND (zene)
3. 1-es gomb stop/lejátszás
4. 2-es gomb / beolvasás
5. 4-es gomb / random (véletlen lejátszás)
6. 5-ös gom/ utolsó 10 dal
7. Némítás
8. Utolsó 10 dal
9. EQ
10. Beállítok megjelenítése
11. Hangerő csökkentés
12. Hangbeállítások
13. Utolsó dal/ hívás lerakás
14. szüneteltetés
15. MODE- üzemmódváltáshoz
16. 3-as gomb/ ismétlés
17. 6-os gomb következő 10 dal

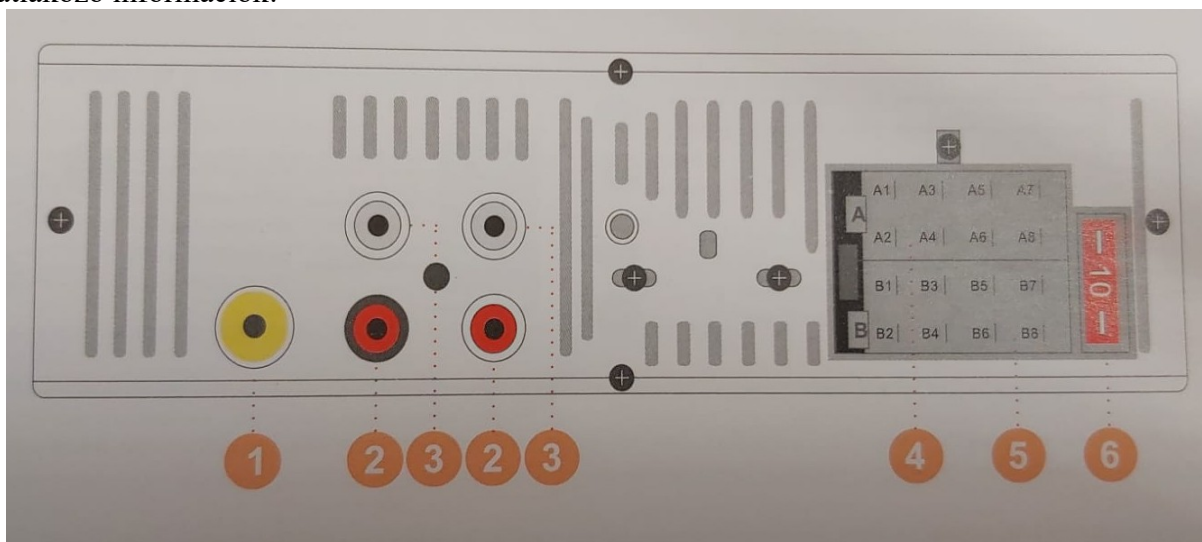
18. következő 10 dal
19. AS/ oldalválasztás
20. Hangerő növelés
21. Következő dal/ hívást felvesz

Termék behelyezése:



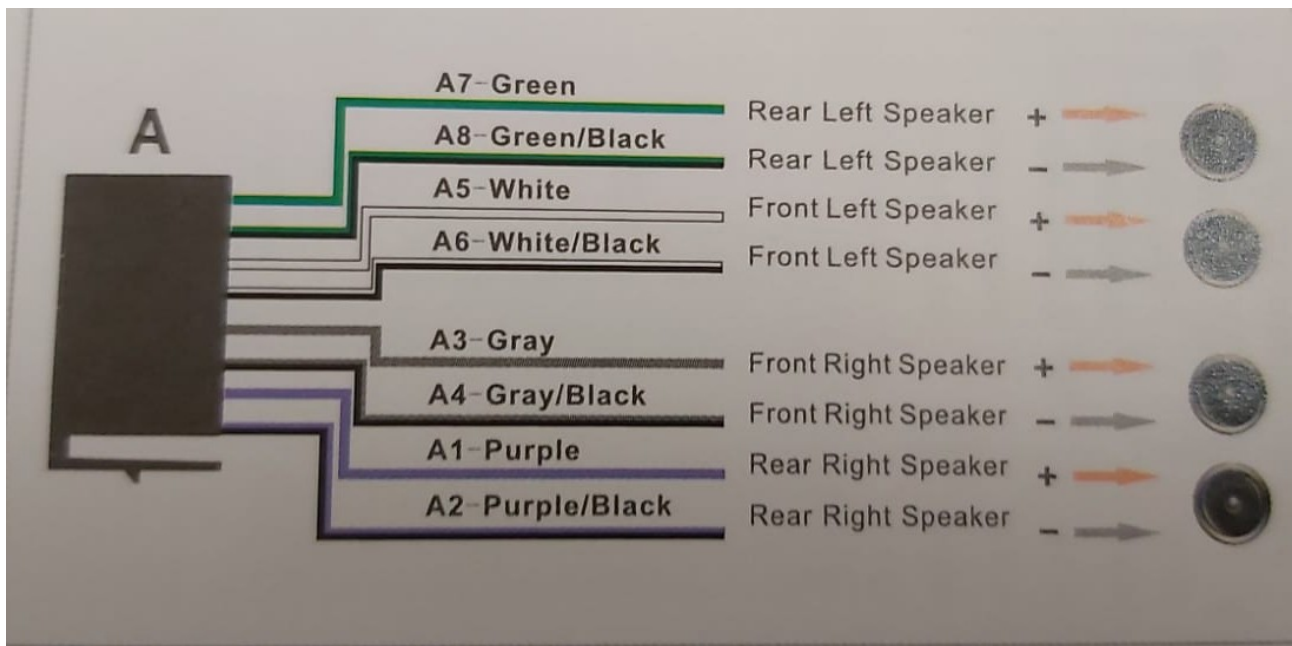
1. Válassza le a rövid keretet a főegységről.
2. Helyezze a keretet az autó rádió tartó nyílásába
3. Egy csavarhúzó segítségével nyomja be a rögzítő vasakat a helyükre.
4. Tolja be a főegységet kattanásig.

Csatlakozó információk:



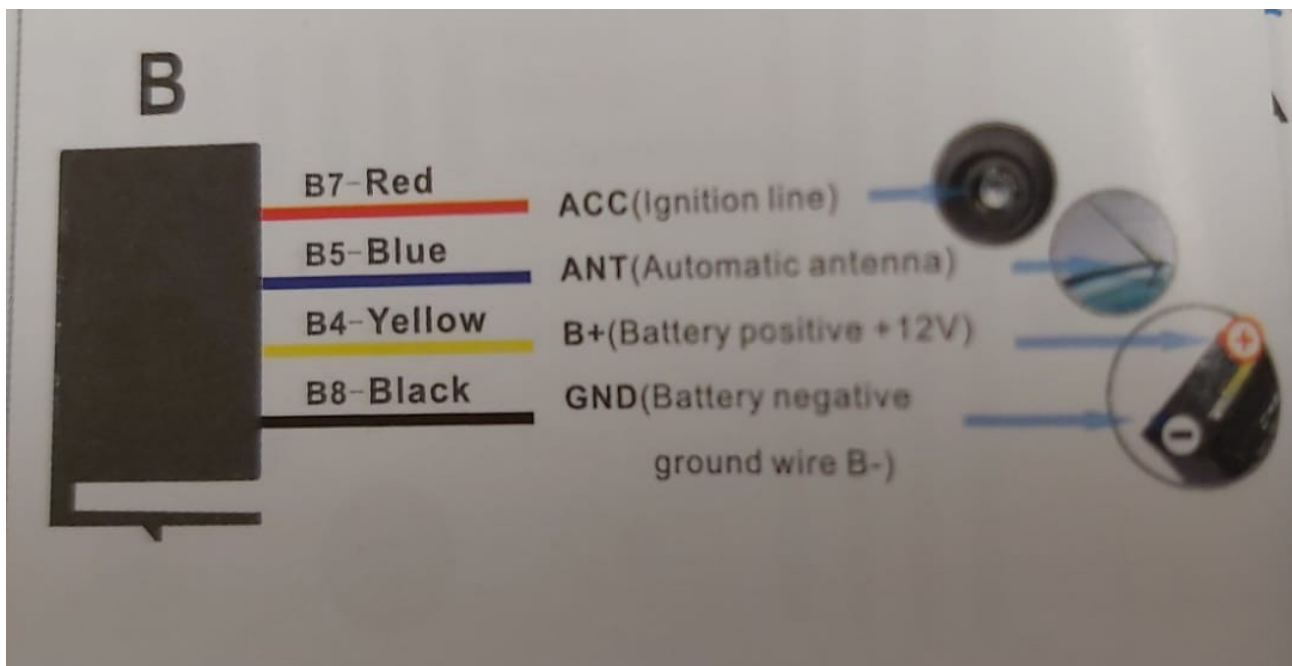
1. Rádió antenna
2. RCA jobb kimenet
3. RCA bal kimenet
4. Hangszóró kábel csatlakozó–A
5. Tápkábel csatlakozó ---B
6. 10 A biztosíték

Drót vázlat:



A7-zöld---hátsó, bal hangszóró +  
 A8 zöld/fekete---Hátsó bal hangszóró -  
 A5 fehér----Első bal hangszóró+  
 A6 fehér/fekete---Első bal hangszóró -

A3 szürke---Első jobb hangszóró +  
 A4 szürke/fekete ---Első jobb hangszóró -  
 A1 lila---Hátsó jobb hangszóró +  
 A2 lila/fekete---hátsó jobb hangszóró -



B7-Piros-ACC (gyújtószínór)  
 B5-Kék-ANT ( automata antenna)  
 B4-Sárga-B+ ( Pozitív elem +12V)  
 B8-fekete GND ( Negatív elem, földelt vezeték B-)

